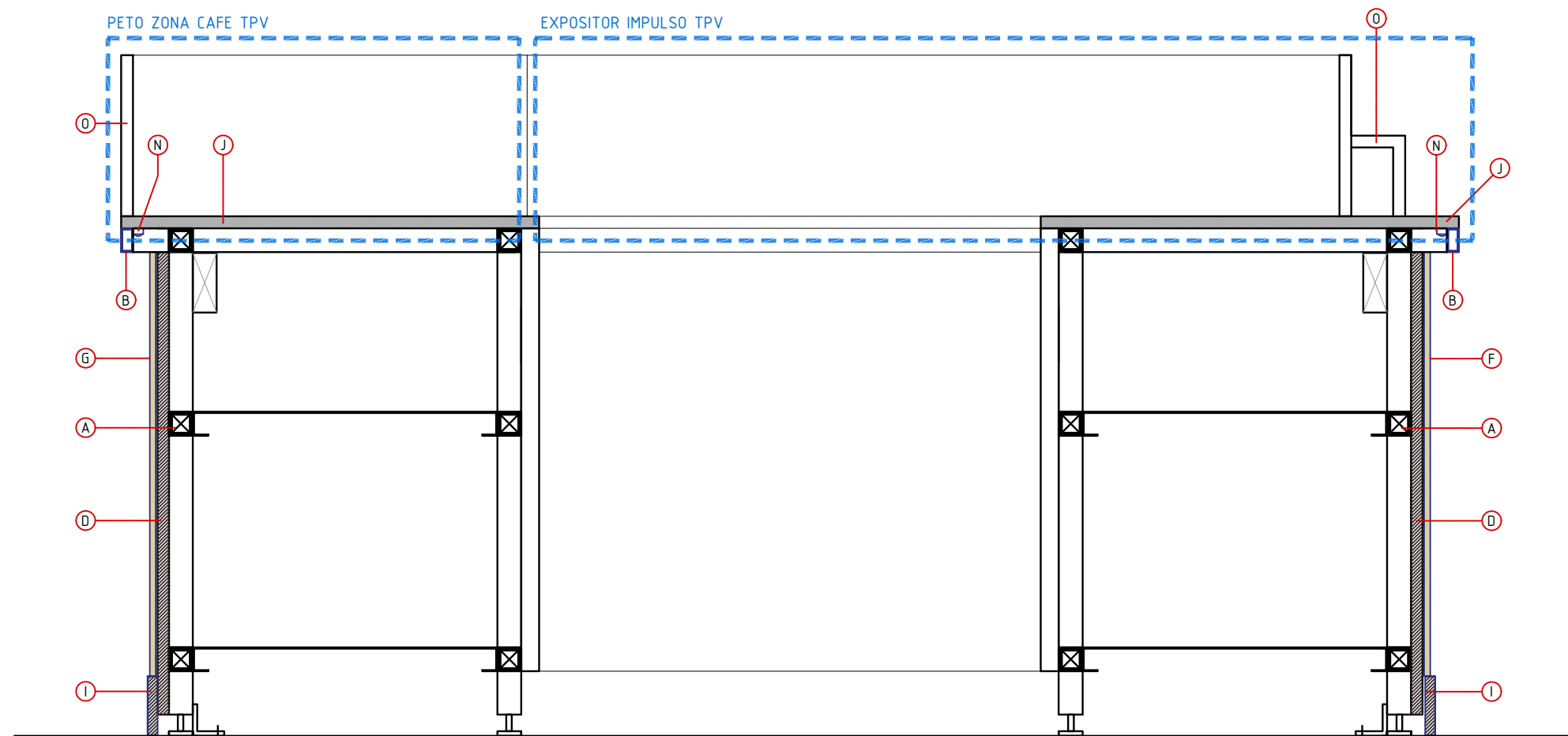
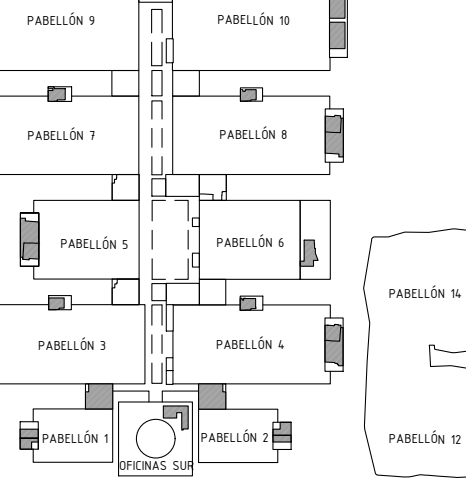


ALZADO 4



	
Proyecto:	
<b>Reforma de local de Restauración I-PABE-009-NPB-07RN</b>	
Ubicación :	
<b>IFEMA. Av. del Partenón, 5. 28042 Madrid (Norte)</b> <b>Local: 00.PB09 - 26 (Pabellón 9 - Z. Fondo-Norte)</b>	
Plano:	
<b>Estado Reformado - Detalles Muebles Varios</b>	
Fecha: <b>23.04.2024</b>	Escala: <b>1/10</b>
Arch. No.: <b>240423_P09_VISTILLAS - Mobiliario.dwg</b>	Plano N°: <b>ER_08.01</b>
Promotor: <b>IFEMA</b> Feria de Madrid	

**EMO** Glorieta de Bilbao,4  
28004 Madrid  
tel 91 708 02 70 fax 91 708 02 71  
[www.es-emo.com](http://www.es-emo.com)

DETALLE MUEBLE OCULTACION NEVERA SEMIMURAL

30

1480

1450

30

3439

1675

1674

30

ALZADO FRONTAL

Technical drawing of the back elevation (ALZADO TRASERO) of a building facade. The drawing shows a large rectangular wall with a light beige color and a dark blue horizontal band at the base. Dimensions are provided: a total height of 14.80, a top section height of 3.0, a middle section height of 13.90, and a base section height of 60. The width is 34.39.

Technical drawing of the floor plan (PLANTA) of the 'CASA DE LA FAMILIA'. The drawing shows two rectangular rooms side-by-side. The left room has a width of 30 and a length of 84.6. The right room has a width of 30 and a length of 56.0. The total width of the structure is 30 + 30 = 60. The total length is 84.6 + 56.0 = 140.6. The drawing is labeled 'PLANTA' at the bottom left.

ALZADO LATERAL SECCIÓN TRANSVERSAL

DETALLE ESTANTERIA SEPARADORA DE AMBIENTES

1100

1020

40

40

540

40

560

40

660

40

680

40

2650

ALZADO FRONTAL

40

540

40

560

40

660

40

680

40

2650

ALZADO LATERAL

PLANTA

**NOTAS GENERALES**

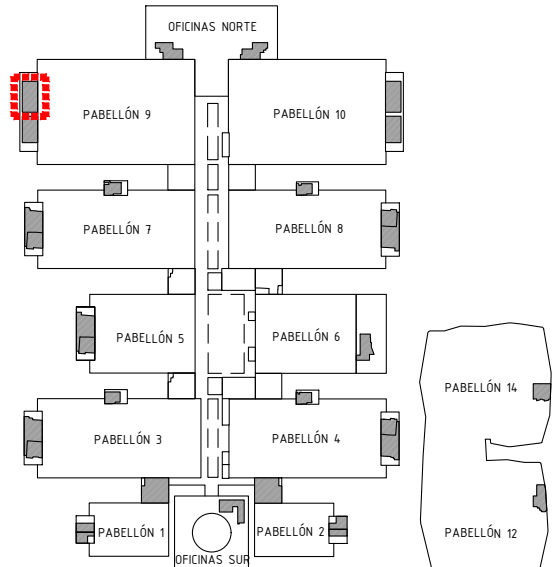
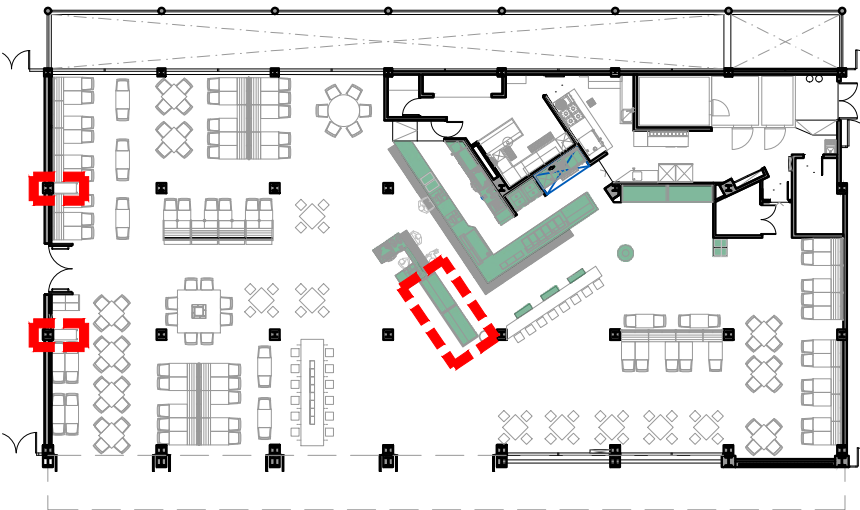
TODAS LAS MEDIDAS SE MUESTRAN EN CENTÍMETROS.

EL PLANO PUEDE NO ESTAR IMPRESO A ESCALA, EN ESE CASO PREVALECE LA INFORMACIÓN NUMÉRICA DE LA COTA.

TODAS LAS DIMENSIONES DEBERÁN SER VERIFICADAS EN OBRA POR LOS AUTORES DEL PROYECTO TÉCNICO Y LA CONSTRUCTORA.

TODAS LAS DISCREPANCIAS DEBERÁN SER ACLARADAS CON LA PROPIEDAD ANTES DE SU REALIZACIÓN.

LOS COLORES PUEDEN SUFRIR LEVES MODIFICACIONES SEGÚN TIPO DE IMPRESIÓN, POR TANTO, PREVALECE LA INFORMACIÓN DETALLADA TEXTUALMENTE EN EL PLANO.

**Reforma de local de Restauración I-PABE-009-NPB-RTN**

**IFEMA. Av. del Partenón, 5. 28042 Madrid**

Plano:

---

23.04.2024	1710
Frank Ma	Diogo M2

Promotor:

Feria de Madrid

---

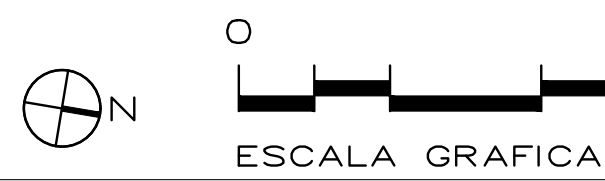
Luis Miquel Velasco

---

**EURO** tel 91 708 02 70 fax 91 708 02 71

---





- ### VER PLANOS DE DETALLE DE MOBILIARIO



NOTAS GENERALES

TODAS LAS MEDIDAS SE MUESTRAN EN CENTÍMETROS.

EL PLANO PUEDE NO ESTAR IMPRESO A ESCALA, EN ESE CASO PREVALECE LA INFORMACIÓN NUMÉRICA DE LA COTA.

TODAS LAS DIMENSIONES DEBERÁN SER VERIFICADAS EN OBRA POR LOS AUTORES DEL PROYECTO TÉCNICO Y LA CONSTRUCTORA.

TODAS LAS DISCREPANCIAS DEBERÁN SER ACLARADAS CON LA PROPIEDAD ANTES DE SU REALIZACIÓN.

LOS COLORES PUEDEN SUFRIR LEVES MODIFICACIONES SEGÚN EL TIPO DE IMPRESIÓN. POR TANTO, PREVALECERÁ LA INFORMACIÓN DETALLADA TEXTUALMENTE EN EL PLANO.



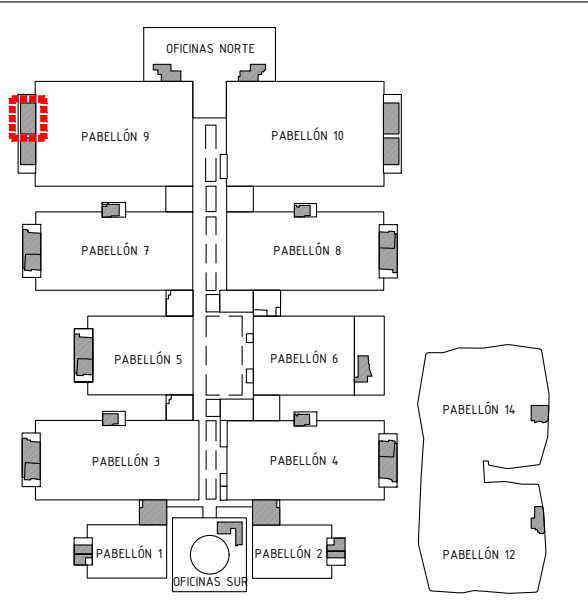
CARRITO CAMARERA (IMAGEN DE REFERENCIA)



MUEBLE RECOGIDA SELECTIVA RESIDUOS (IMAGEN DE REFERENCIA)



CARRO BANDEJERO (IMAGEN DE REFERENCIA)



Proyecto: <b>Reforma de local de Restauración I-PABE-009-NPB-RTN</b>	
Ubicación : <b>IFEMA. Av. del Partenón, 5. 28042 Madrid</b> <b>Local: 00.PB09_26 (Pabellón 9 - Z. Fondo-Norte)</b>	
Plano:	
<b>Estado Reformado - Muebles varios</b>	
Fecha <b>23.04.2024</b>	Escala: <b>1/50</b>
Arch. No. 240423_P09_VISTILLAS - Mobiliario.dwg	Plano N° <b>ER_09_1_2</b>
Promotor: <b>IFEMA</b> <b>Feria de Madrid</b>	
Arquitectos: <b>Ángel Luis Cerro</b> <b>Luis Miguel Velasco</b>	
<div><div><b>emo</b></div><div>Glorieta de Bilbao,4 28004 Madrid tel 91 708 02 70 fax 91 708 02 71 www.es-emo.com</div></div>	